



CAMELLIA  
SINENSIS

# Catalogue

Thés  
& Objets

2026

# Table des matières

Thés et infusions préemballés	05
Offre pour le service en sachets	10
Thés et infusions en vrac	14
Théières et accessoires	20
Accessoires pour le Matcha et Yerba Maté	22
Boîtes à thé	23
Présentoirs et emballages	24
Affichage et livres	25
Contact	26
Planogramme	27



# Notre équipe



**Hugo Américi**

Fondateur, importateur et directeur générale du Camellia Sinensis



**François Marchand**

Associé et directeur marketing



**Ludovic Gallant**

Représentant dévoué à Montréal et ses environs + international



**Vincent Moreau**

Représentant attentionné à Montréal et ses environs



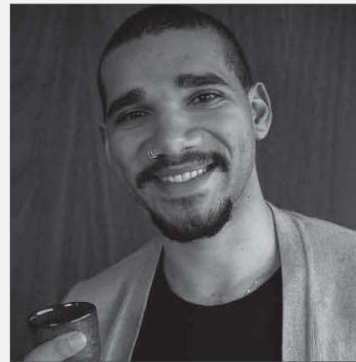
**Dominic Gagnon**

Représentant bienveillant à Québec et ses environs



**Véronique Gagné**

Représentante lumineuse pour la région de Montréal et ses environs



**Raphaël Provost**

Représentant décontracté pour la région de Montréal et ses environs



**Véronique Jalbert**

Gérante du département commercial et conseillère clairvoyante



**Matthieu Bouchard**

Service à la clientèle actif et appliqué



**Pierre-Yves Frances**

Service à la clientèle et photographe pour notre site web



**Claude Moureau**

Service à la clientèle consciencieux et joyeux



**François Mercier**

Responsable de la préparation des commandes et maître en optimisation d'espace





Thé vert  
Green Tea

Antioxydant, frais,  
stimulant

Antioxydant, Fresh,  
Stimulant

Biologique - Organic



12 Sachets / Teabags

30g

Sencha  
Nagasaki

Dynamo

Camellia

Vert  
Mat

Thé vert  
Green Tea

100g

Darjee  
Jungpa

65g

First Flush  
Fruity, Lively  
Première récolte  
Fruits vif/brillant

CAMELLIA  
SINENSIS

TEY

# Thés préemballés



## THÉS EN FEUILLES

			FAMILLE	PROVENANCE	PRIX / SAC	PVS
●	CSTAD-486	Bai Mu Dan (30g)	Blanc	Inde	6.00	10.00
●	CSTAD-496	Sencha Nagashima bio. (75g)	Vert	Japon	10.80	18.00
●	CSTAD-501	Gyokuro Shizuoka bio. (75g)	Vert	Japon	14.40	24.00
●	CSTAD-494	Genmaicha Matcha bio. (75g)	Vert	Japon	8.40	14.00
●	CSTAD-495	Mao Feng (60g)	Vert	Chine	7.80	13.00
●	CSTAD-499	Beauté Orientale bio. (40g)	Wulong	Chine	9.00	15.00
●	CSTAD-487	Assam Breakfast bio. (65g)	Noir	Inde	6.60	11.00
●	CSTAD-488	Darjeeling Jungpana (65g)	Noir	Inde	9.60	16.00
●	CSTAD-498	Chai Camellia bio. (75g)	Aromatisé	Inde	8.40	14.00
●	CSTAD-490	Earl Grey bio. (65g)	Aromatisé	Inde	7.20	12.00
●	CSTAD-491	Perles au jasmin (75g)	Aromatisé	Chine	15.00	25.00
●	CSTAD-493	Rooibos Zeste Éclair (65g)*	Rooibos	Afrique du Sud	6.60	11.00
●	CSTY-4	Yerba Maté bio. (250g)	Yerba Maté	Brésil	8.40	14.00
●	CSTAD-632	Dynamo bio. (150g) (Matcha, Yerba Maté, Menthe)	Aromatisé	Multiple	11.40	19.00

## THÉS EN SACHETS

			FAMILLE	PROVENANCE	PRIX / SAC	PVS
●	CSTAD-475	Sencha Nagashima bio. (12 sachets)	Vert	Japon	9.00	15.00
●	CSTAD-476	Mao Feng (15 sachets)	Vert	Inde	8.10	13.50
●	CSTAD-485	Assam Breakfast bio. (15 sachets)	Noir	Inde	8.10	13.50
●	CSTAD-484	Darjeeling Jungpana (12 sachets)	Noir	Inde	9.00	15.00
●	CSTAD-483	Chai Camellia bio. (15 sachets)	Aromatisé	Inde	8.10	13.50
●	CSTAD-482	Earl Grey bio. (15 sachets)	Aromatisé	Inde	8.10	13.50
●	CSTAD-672	<b>Nouveau</b> Éclat Citron Gingembre bio. (15 sachets)	Tisane	Multiple	8.10	13.50
●	CSTAD-481	Perles au jasmin (12 sachets)	Aromatisé	Chine	9.00	15.00
●	CSTAD-480	Rooibos Zeste Éclair (15 sachets)*	Rooibos	Afrique du Sud	8.10	13.50
●	CSTAD-477	Sublime Camomille bio. (15 sachets)*	Tisane	Inde	8.10	13.50
●	CSTAD-478	Menthe bio. (15 sachets)*	Tisane	Égypte	8.10	13.50

\*Sans caféine

PVS : prix de vente suggéré

Dimensions sacs pré emballés : Largeur (max) : 12 cm, Profondeur (max) : 6 cm, Hauteur (max) : 19,8 cm |

Les thés et tisanes biologiques sont certifiés par Écocert Canada.



## TISANES

		FAMILLE	PROVENANCE	PRIX / UNITÉ	PVS	
●	CSTO-76	Éclat Citron Gingembre bio. (75g) (gingembre, citronnelle, hibiscus, orange douce, myrte citronnée, chicorée rôtie, citron, arôme naturel de citron, poivre noir)	Tisane	Multiple	6.60	11.00
●	CSTO-146	La Belle Humeur bio. (20g) (framboisier, marjolaine, citronnelle, basilic citron, rose)	Tisane	Québec	9.60	16.00
●	CSTO-77	L'Apaisante bio. (20g) (agastache, calendule, amarante et mélisse)	Tisane	Québec	9.60	16.00
●	CSTO-139	La Provençale bio. (50g) (menthe, romarin, mélisse, lavande)	Tisane	Multiple	5.40	9.00
●	CSTAD-471	La Taïga Sauvage (20g) (pousse et bourgeon de sapin, thé du labrador, bleuet sauvage, achillée millefeuille, pousse d'épinette, chaga, baie de genévrier, myrique baumier, usnée barbue)	Tisane	Québec	9.00	15.00
●	CSTO-143	Menthe bio. (50g) (menthe poivrée, menthe douce)	Tisane	Égypte	3.60	6.00
●	CSTO-78	Sublime Camomille bio. (65g) (camomille, rose sauvage, citronnelle)	Tisane	Inde	6.00	10.00
●	CSTO-150	Thé des Bois (20g)	Tisane	Québec	9.00	15.00
●	CSTO-79	Thé du Labrador (25g)	Tisane	Québec	7.20	12.00



PVS : prix de vente suggéré  
 Dimensions sacs tisanes : Largeur (max) : 15 cm, Profondeur (max) : 7 cm, Hauteur (max) : 21 cm  
 Les thés et tisanes biologiques sont certifiés par Écocert Canada.



## MATCHA ET HOJICHA

		FAMILLE	PROVENANCE	PRIX / UNITÉ	PVS	
●	CSTAD-683 <b>Nouveau</b>	Matcha Barista (sac de 100g)	Vert	Chine	14.40	24.00
●	CSTAD-670	Matcha Kurogi (sac de 50g)	Vert	Japon	19.20	32.00
●	CSTAD-103	Matcha Sora (boîte de 40g)	Vert	Japon	15.00	25.00
●	CSTV-121	Matcha Sora (sac de 100g)	Vert	Japon	28.80	48.00
●	CSTV-33	Matcha Uji (boîte de 40g)	Vert	Japon	17.40	29.00
●	CSTAD-561	Matcha Uji (sac de 100g)	Vert	Japon	32.40	54.00
●	CSTAD-473	Matcha Yume bio. (boîte de 40g)	Vert	Japon	16.80	28.00
●	CSTV-66	Matcha Fuka Midori (boîte de 20g)	Vert	Japon	18.00	30.00
●	CSTAD-538	Hojicha latté bio. - thé vert grillé en poudre (boîte de 40g)	Vert	Japon	9.60	16.00



## COFFRETS ET MÉLANGES FESTIFS

		FAMILLE	PROVENANCE	PRIX / UNITÉ	PVS	
●	CSTAD-559	Assortiment Découverte 3	Multiple	18.00	30.00	
●	CSTAD-505	Assortiment Découverte 6	Multiple	27.00	45.00	
●	CSTAD-76-9	Boîte Exploration 9 sachets différents	Multiple	7.20	12.00	
●	CSTAD-666 <b>Nouveau</b>	Boîte Exploration 25 sachets différents	Multiple	18.00	30.00	
●	CSTAD-560	Nuit Étoilée bio. (65g)	Aromatisé	Multiple	7.80	13.00
●	CSTAD-633	Au Coin du Feu bio. (55g)	Aromatisé	Multiple	7.80	13.00
●	CSTAD-591	Thé à l'érable (65g) (thé noir, sucre d'érable pur)	Aromatisé	Inde et Québec	8.40	14.00



PVS : prix de vente suggéré  
 Dimensions boîtes Matcha: Diamètre: 6 cm, Hauteur: 7.1 cm  
 Dimensions sacs Matcha: Largeur: 13.6 cm, Profondeur: 6 cm, Hauteur: 17.7 cm.  
 Les thés et tisanes biologiques sont certifiés par Écocert Canada.



## THÉS GLACÉS

			FAMILLE	PROVENANCE	PRIX / UNITÉ	PVS
●	CSTAD-650	Délice de Tahiti bio. (65g) (rooibos + mangue + coco. Sans caféine)	Rooibos	Afrique du Sud	7.20	12.00
●	CSTG-26	Soleil de Lisbonne bio. (65g) (thé noir + pêche + gingembre)	Noir	Inde	7.20	12.00
●	CSTAD-596	Souvenirs de Napolé bio. (65g) (thé vert + pamplemousse + romarin)	Vert	Multiple	7.20	12.00
●	CSTG-28	Un été à Nilgiri (50g) (thé vert + thé blanc + fleurs)	Blanc/vert/tisane	Inde + Québec	7.20	12.00

Préparez-vous même votre thé glacé à la maison. Rien de plus simple avec ce délicieux mélange qui vous permet de produire jusqu'à 6,5 litres\* de thé et qui se conserve jusqu'à 5 jours au frigo.

\*5 litres pour Un Été à Nilgiri





OFFRE POUR LE SERVICE  
THÉS EN SACHETS PYRAMIDAUX

# Thés en sachet



## SACS DE 50 SACHETS OPTION ÉCOLO

			FAMILLE	PROVENANCE	PRIX / SAC	PRIX / SACHET
●	CSTAD-56-50	Assam Breakfast bio.	Noir	Inde	27.00	0.54
●	CSTAD-57-50	Chai Camellia bio.	Aromatisé	Inde	27.00	0.54
●	CSTAD-55-50	Earl Grey bio.	Aromatisé	Inde	27.00	0.54
●	CSTAD-577	Éclat Citron Gingembre bio.*	Tisane	Multiple	27.00	0.54
●	CSTAD-295	Genmaicha bio.	Vert	Japon	27.00	0.54
●	CSTAD-526	Mao Feng	Vert	Inde	27.00	0.54
●	CSTAD-52-50	Menthe bio.*	Tisane	Égypte	27.00	0.54
●	CSTAD-49-50	Perles au jasmin	Aromatisé	Chine	30.00	0.60
●	CSTAD-474	Rooibos Lune Rouge bio.*	Rooibos	Afrique du Sud	27.00	0.54
●	CSTAD-54-50	Rooibos Zeste Éclair*	Rooibos	Afrique du Sud	27.00	0.54
●	CSTAD-50-50	Sencha Nagashima bio.	Vert	Japon	27.00	0.54
●	CSTAD-53-50	Sublime Camomille bio.*	Tisane	Inde	27.00	0.54
●	CSTAD-587	Yerba Maté bio.	Yerba Maté	Brésil	27.00	0.54

## SACS DE 50 SACHETS GRAND CRU OPTION ÉCOLO

			FAMILLE	PROVENANCE	PRIX / SAC	PRIX / SACHET
●	CSTAD-325	Darjeeling First Flush   Grand Cru	Noir	Inde	39.00	0.78



### ENSEMBLE BÉCHER À INFUSER (P.20)

CSAC - 580 Vendu en 3 boîtes séparées  
PVS 45.00 PRIX 27.00

Les thés et tisanes biologiques sont certifiés par Écocert Canada.  
\*Sans caféine



## CAISSES DE 50 SACHETS EN ENVELOPPE

			FAMILLE	PROVENANCE	PRIX / UNITÉ	PRIX / SACHET
●	CSTAD-66-50	Assam Breakfast bio.	Noir	Inde	30.00	0.60
●	CSTAD-67-50	Chai Camellia bio.	Aromatisé	Inde	30.00	0.60
●	CSTAD-65-50	Earl Grey bio.	Aromatisé	Inde	30.00	0.60
●	CSTAD-669	<b>Nouveau</b> Éclat Citron Gingembre bio.*	Tisane	Multiple	30.00	0.60
●	CSTAD-527	Mao Feng	Vert	Inde	30.00	0.60
●	CSTAD-73-50	Menthe bio.*	Tisane	Égypte	30.00	0.60
●	CSTAD-62-50	Perles au jasmin	Aromatisé	Chine	34.50	0.69
●	CSTAD-64-50	Rooibos Zeste Éclair*	Rooibos	Afrique du Sud	30.00	0.60
●	CSTAD-63-50	Sencha Nagashima bio.	Vert	Japon	30.00	0.60
●	CSTAD-75-50	Sublime Camomille bio.*	Tisane	Inde	30.00	0.60

\*Sans caféine  
Les thés et tisanes biologiques sont certifiés par Écocert Canada.





## THÉS GLACÉS (25 sachets de 20g)

### MEILLEUR ET MOINS SUCRÉ

Produit un délicieux thé glacé maison avec beaucoup moins de sucre que les thés glacés du commerce, jus ou autres boissons froides.

### ÉCONOMIQUE

Un coût de revient de 0,23\$ par portion de 250ml

### CONSERVATION

Prêt à servir et se conserve jusqu'à 5 jours au frigo

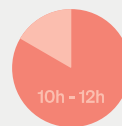
		FAMILLE	PROVENANCE	PRIX / SAC	PVS
●	CSTAD-651	Délices de Tahiti bio. (25 x 20g) (rooibos + mangue + coco. Sans caféine)	Rooibos	Afrique du Sud	45.00
●	CSTAD-288	Soleil de Lisbonne bio. (25 x 20g) (thé noir + pêche + gingembre)	Noir	Inde	45.00
●	CSTAD-593	Souvenirs de Napolé bio. (25 x 20g) (thé vert + pamplemousse + romarin)	Vert	Multiple	45.00

### RECETTE SIMPLE ET RAPIDE SUR L'EMBALLAGE

1. Mettre 1 sachet par 2 litres d'eau froide et y ajouter le sucre



2. Infuser 10h à 12h ou pendant la nuit.



3. Retirer le sachet et servir!



## SACHET POUR CONCENTRÉ DE CHAI LATTÉ

### MEILLEURE QUALITÉ

Obtenez un concentré chai fidèle à sa vraie nature et fait maison

### PLUS ÉCONOMIQUE

Un coût de revient de 0,36\$ pour un latté de 12 oz, soit 33% d'économisé versus un concentré commercial

### PLUS ÉCOLOGIQUE

Empreinte écologique moindre que les concentrés en boîte. Les sachets sont compostables et biodégradables.

		FAMILLE	PROVENANCE	PRIX / SAC	PVS
●	CSTAD-503	Sachets pour concentré Chai Latté biologique (20 sachets de 40g) (thé noir, cardamome, cannelle, gingembre, muscade)	Aromatisé	Inde	60.00

### RECETTE SIMPLE ET RAPIDE SUR L'EMBALLAGE

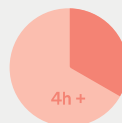


Vidéo :  
préparation du chai latté

1. Mettre 1 sachet par 1.2 litres d'eau (95°C+) et y ajouter le sucre



2. Infuser 4h ou plus.



3. Chauffer le concentré avec le lait selon la quantité voulue et servir!





# Thés en vrac



BLANC			PROVENANCE	\$/PORTION*	PRIX / 500g
●	CSTB-2	Bai Mu Dan Wang	Chine	0.55	110.00
●	CSTVI-294	Bai Mu Dan 2021 (vieilli)	Chine	0.38	75.00
●	CSTVI-249	Bai Mu Dan 2012 (vieilli) (galette de 200g)	Chine	0.85	68.40 / galette
●	CSTVI-295	<b>Nouveau</b> Gong Mei 2018 (vieilli) (galette de 100g)	Chine	0.50	20.00 / galette
●	CSTB-6	Jingning Yin Zhen	Chine	0.67	150.00
●	CSTB-10	Nan Mei (bourgeons théiers sauvages)	Chine	0.43	85.00
●	CSTB-26	Rwanda Gisovu	Rwanda	0.80	160.00
●	CSTB-18	Tea Studio   Nilgiri Bai Mu Dan	Inde	0.32	65.00
●	CSTB-19	Tea Studio   Nilgiri Yin Zhen	Inde	0.58	115.00
●	CSTB-41	Vietnam Yen Bai	Vietnam	0.58	115.00

VERT			PROVENANCE	\$/PORTION*	PRIX / 500g
●	CSTV-178	Bancha bio.	Japon	0.22	45.00
●	CSTV-116	Dejiang Long Zhu	Chine	0.40	80.00
●	CSTV-58	Du Yun Mao Jian	Chine	0.30	60.00
●	CSTV-8	Genmaicha bio.	Japon	0.17	35.00
●	CSTV-9	Genmaicha Matcha bio.	Japon	0.22	45.00
●	CSTV-10	Gunpowder bio.	Chine	0.17	35.00
●	CSTV-229	Gyokuro Asanoka	Japon	0.75	150.00
●	CSTV-88	Gyokuro Okabe	Japon	0.75	150.00
●	CSTV-71	Gyokuro Shizuoka bio.	Japon	0.40	80.00
●	CSTV-94	Hojicha Isagawa bio. (grillé)	Japon	0.22	45.00
●	CSTV-194	Huiming	Chine	0.45	90.00
●	CSTV-19	Huo Shan Huang Ya	Chine	0.50	95.00
●	CSTV-21	Kabusecha Takamado	Japon	0.45	90.00
●	CSTV-22	Kamairicha bio.	Japon	0.47	95.00
●	CSTV-5	Kukicha bio.	Japon	0.25	50.00
●	CSTV-67	Long Jing Bai Ye	Chine	0.80	160.00
●	CSTV-68	Long Jing Zhejiang	Chine	0.45	90.00

\*Prix pour une portion d'une tasse métrique (250ml)  
 Pour les thés en vrac, le format minimum est de 500g par variété. Les thés et tisanes biologiques sont certifiés par Écocert Canada.

VERT			PROVENANCE	\$/PORTION*	PRIX / 500g
●	CSTV-26	Lu An Gua Pian	Chine	0.55	110.00
●	CSTV-35	Sencha Ashikubo bio.	Japon	0.37	75.00
●	CSTV-39	Sencha Koshun bio.	Japon	0.35	70.00
●	CSTV-40	Sencha Mobata	Japon	0.35	70.00
●	CSTV-41	Sencha Nagashima bio.	Japon	0.30	60.00
●	CSTV-84	Sencha Tsukigase bio.	Japon	0.37	75.00
●	CSTV-128	Tea Studio   Nilgiri Kukicha grillé	Inde	0.25	50.00
●	CSTV-122	Tea Studio   Nilgiri Mao Feng	Inde	0.30	60.00
●	CSTV-51	Wei Shan Mao Jian bio.	Chine	0.62	105.00
●	CSTV-52	Wuyuan Zi Mei	Chine	0.50	100.00
●	CSTV-53	Xin Yan Mao Jian	Chine	0.60	120.00

MATCHA			PROVENANCE	\$/PORTION*	PRIX / 500g
●	CSTV-235	<b>Nouveau</b> Matcha Barista Chine	Chine	0.24	60.00
●	CSTV-233	<b>Nouveau</b> Matcha Barista Japon	Japon	0.28	70.00
●	CSTV-223	Matcha Camellia	Japon	0.34	85.00
●	CSTV-234	<b>Nouveau</b> Matcha Hadong (Barista Corée) bio.	Corée du Sud	0.36	90.00
●	CSTV-237	<b>Nouveau</b> Matcha Mizukaze (grade cérémonial)	Japon	0.60	150.00
●	CSTV-32	Matcha Sora	Japon	0.38	95.00
●	CSTV-36	Matcha Fuka Midori (boîte de 20g)	Japon	0.90	18.00 / boîte
●	CSTV-179	Hojicha en poudre bio. (thé vert grillé)	Japon	0.22	55.00

WULONG			PROVENANCE	\$/PORTION*	PRIX / 500g
●	CSTW-1	Ali Shan	Taiwan	0.57	115.00
●	CSTW-56	Anxi Tie Guan Yin	Chine	0.42	85.00
●	CSTW-63	Bai Hao Jingmai bio.	Chine	0.37	75.00
●	CSTW-48	Bai Rui Xiang	Chine	0.65	135.00
●	CSTW-124	Chi Ye bio.	Chine	0.70	140.00
●	CSTW-5	Da Hong Pao M. Wu	Chine	0.65	130.00
●	CSTW-117	Dancong bio.	China	0.40	80.00
●	CSTW-8	Dong Ding M. Chang	Taiwan	0.45	90.00
●	CSTW-30	Dong Ding M. Nen Yu (cuit)	Taiwan	0.50	100.00
●	CSTW-11	Gaba Cha	Taiwan	0.55	140.00
●	CSTW-12	Guei Fei	Taiwan	0.48	95.00
●	CSTW-14	Jin Shuan	Taiwan	0.32	70.00
●	CSTW-125	Mi Lan Xiang Sheng Keng bio.	Chine	0.55	110.00
●	CSTW-31	Mucha Tie Guan Yin (cuit)	Taiwan	0.53	105.00
●	CSTW-18	Qi Lan Wuyi	Chine	0.42	85.00
●	CSTW-102	Rou Gui Mituoyan M. Wu	Chine	0.83	165.00

\*Prix pour une portion d'une tasse métrique (250ml). Pour le Matcha latté, la portion est de 2gr pour 12oz. Pour le Matcha Fuka Midori, 1gr/100ml d'eau. Pour les thés en vrac, le format minimum est de 500g par variété. Les thés et tisanes biologiques sont certifiés par Ecocert Canada.

## WULONG

			PROVENANCE	\$/PORTION*	PRIX / 500g
●	CSTW-20	Shan Lin Xi	Taiwan	0.60	120.00
●	CSTW-23	Shui Xian Lao Cong	Chine	0.40	80.00
●	CSTW-24	Si Ji Chun	Taiwan	0.27	55.00

## NOIR

			PROVENANCE	\$/PORTION*	PRIX / 500g
●	CSTN-1	Assam Breakfast bio.	Inde	0.20	40.00
●	CSTN-79	Assam Halmari	Inde	0.48	95.00
●	CSTN-64	Ceylan New Vithanakande	Sri Lanka	0.35	70.00
●	CSTN-6	Ceylan Uva Adawatte	Sri Lanka	0.20	40.00
●	CSTN-7	Chuan Hong	Chine	0.60	160.00
●	CSTN-126	Darjeeling Automnal Thurbo DJ-648 (clonal)	Inde	0.35	70.00
●	CSTN-228	Darjeeling Automnal Jungpana DJ-221 (classique)	Inde	0.40	80.00
●	CSTN-192	Darjeeling First Flush Jungpana (classique)	Inde	0.30	60.00
●	CSTN-19	Darjeeling First Flush Singell bio. DJ-4 (classique)	Inde	0.65	130.00
●	CSTN-203	Darjeeling First Flush Rishechat DJ-17 (classique)	Inde	0.52	105.00
●	CSTN-207	Darjeeling 2 <sup>nd</sup> Flush Seeyok DJ-58 (clonal)	Inde	0.68	135.00
●	CSTN-183	Darjeeling 2 <sup>nd</sup> Flush Singell bio. DJ-20 (classique)	Inde	0.25	50.00
●	CSTN-116	Du Yun Hong Cha	Chine	0.35	70.00
●	CSTN-22	Feng Huang Hong Cha	Chine	0.70	140.00
●	CSTN-24	Huiming Hong Cha	Chine	0.45	90.00
●	CSTN-176	Jeju bio.	Corée du Sud	0.35	70.00
●	CSTN-25	Jin Die bio.	Chine	0.37	75.00
●	CSTN-118	Jin Hou bio.	Chine	0.20	40.00
●	CSTN-26	Kenya Kangaita	Kenya	0.20	40.00
●	CSTN-201	Kevin's Breakfast Blend	Inde	0.33	65.00
●	CSTN-111	La Cumbre Bitaco bio.	Colombie	0.22	45.00
●	CSTN-27	Lapsang Souchong bio. (fumé)	Chine	0.25	50.00
●	CSTN-125	Meghalaya Lakysiew Automnal	Inde	0.85	170.00
●	CSTN-131	Mi Xiang Hong Cha	Taiwan	0.42	85.00
●	CSTN-68	Népal Jun Chiyabari Automnal bio.	Népal	0.55	110.00
●	CSTN-50	Nadeshiko bio.	Japon	0.58	115.00
●	CSTN-34	Qimen Hong Gong Fu	Chine	0.45	90.00
●	CSTN-109	Rwanda Rukeri bio.	Rwanda	0.20	40.00
●	CSTN-220	Shimada Whisky (fumé)	Japon	0.40	80.00
●	CSTN-45	Sun Moon Lake T-18	Taiwan	0.58	115.00
●	CSTN-32	Tea Studio   Nilgiri Coonoor	Inde	0.22	45.00
●	CSTN-218	<span>Nouveau</span> Vietnam Bourgeons D'or	Vietnam	0.58	115.00
●	CSTN-235	<span>Nouveau</span> Vietnam Quang Binh	Vietnam	0.25	50.00
●	CSTN-216	Wei Shan Hong Cha	Chine	0.45	90.00
●	CSTN-36	Xiao Zhong	Chine	0.27	55.00
●	CSTN-93	Yunnan Da Ye bio.	Chine	0.30	60.00

\*Prix pour une portion d'une tasse métrique (250ml)

Pour les thés en vrac, le format minimum est de 500g par variété. Les thés et tisanes biologiques sont certifiés par Écocert Canada.

## NOIR

			PROVENANCE	\$/PORTION*	PRIX / 500g
●	CSTN-38	Zhenghe Hong Gong Fu	Chine	0.52	105.00

## VIEILLI

			PROVENANCE	\$/PORTION*	PRIX / 500g
●	CSTVI-249	Bai Mu Dan 2012 (thé blanc) (galette de 200g)	Chine	0.85	68.40 / galette
●	CSTVI-294	Bai Mu Dan 2021 (thé blanc)	Chine	0.38	75.00
●	CSTVI-310	<b>Nouveau</b> Gong Mei 2018 (thé blanc) (galette de 100g)	Chine	0.50	20.00 / galette
●	CSTVI-183	Pu Er Sheng 2016 Mengsong (galette de 200g)	Chine	0.79	63.60 / galette
●	CSTVI-150	Pu Er Sheng 2007 Yiwu Jing Long (galette de 250g)	Chine	0.91	91.20 / galette
●	CSTVI-282	Pu Er Sheng 2023 Zhengwan bio. (galette de 200g)	Chine	0.40	31.92 / galette
●	CSTVI-281	Pu Er Shou 2016 Jingmai org.	Chine	0.40	80.00
●	CSTVI-158	Pu Er Shou 2006 Macao Scenary (galette de 250g)	Chine	0.70	70.00 / galette
●	CSTVI-163	Pu Er Shou 2011 Menghai Sheng Tai tuocha (nid de 250g)	Chine	0.57	57.00 / galette
●	CSTVI-276	Pu Er Sheng 2023 Yongde Da Shan vieux théiers (galette de 200g)	Chine	0.33	26.50 / galette
●	CSTVI-224	Pu Er Sheng 2002 Yunnan d'automne	Chine	1.50	300.00
●	CSTVI-266	Tea Studio   Nilgiri Pu Er Maocha 2022	Inde	0.33	65.00
●	CSTVI-293	Yuan Zhen Zhang Cha	Chine	0.65	130.00

## AROMATISÉ

			PROVENANCE	\$/PORTION*	PRIX / 500g
●	CSTP-91	<b>Nouveau</b> Brume Vanillée (thé vert, thé blanc, bâtons de cannelle, morceaux d'amandes, citronnelle, quartiers d'orange, arôme, pétales de rose, arôme naturel (amande, orange))	Multiple	0.22	45.00
●	CSTO-182	<b>Nouveau</b> Cerise Rubis (pomme, coque de cynorhodon, fleurs d'hibiscus, hibiscus, cerise Morello, arôme (cerise), pétales de rose rouge, arôme (fruits rouges), arôme (crème))	Multiple	0.20	40.00
●	CSTP-94	<b>Nouveau</b> Crème Brûlée (thé noir, écorce de cynorhodon, arôme, fleurs de souci, écorce d'orange, fleurs de bleuet)	Multiple	0.20	40.00
●	CSTP-5	Dunes du Sahara bio. - Thé vert à la menthe (thé vert, menthe douce, menthe poivrée)	Chine	0.18	37.50
●	CSTP-87	Dynamo bio. (yerba maté, matcha, menthe douce et menthe poivrée)	Multiple	0.18	37.50
●	CSTP-6	Earl Grey Classique bio. (thé noir, essence naturelle de bergamote)	Inde	0.22	45.00
●	CSTP-11	Earl Grey Crème (thé noir, bergamote, vanille, pétales de centaurée)	Sri Lanka	0.16	32.50
●	CSTP-90	Earl Grey Marie-Antoinette (thé noir, thé vert au jasmin, rose, essence naturelle de bergamote)	Inde	0.23	47.50
●	CSTP-7	Earl Grey Vert (thé vert, bergamote, centaurée et essence naturelle)	Sri Lanka	0.19	37.50
●	CSTP-88	Fée des Fleurs (thé vert, fleurs de jasmin)	Chine	0.78	155.00
●	CSTP-93	<b>Nouveau</b> Fruits d'Été (thé vert, canneberges (canneberges, sucre de canne, huile de tournesol), arôme, fleurs de carthame, pétales de rose)	Multiple	0.20	40.00
●	CSTP-13	La Route du jasmin bio. (thé vert au jasmin)	Chine	0.22	45.00
●	CSTN-27	Lapsang Souchong bio. (fumé)	Chine	0.25	50.00
●	CSTP-81	Mimosa Framboise bio. (thé vert, églantier, fleur de pois bleu, arôme naturel (mûre) morceaux de fraises)	Chine	0.21	42.50
●	CSTP-25	Moulin Rouge (thé blanc, rose, hibiscus, arômes naturels (cerise, fraise et fruits rouges)	Chine	0.25	50.00
●	CSTP-17	Ombrelle de Papier (thé blanc et vert, ananas, citronnelle, framboisier, cerise, morello, pétales de tournesol, myrte citronnée, rhubarbe, fraise et poire)	Inde	0.24	47.50
●	CSTP-19	Perles au jasmin (haut grade de thé vert au jasmin roulé manuellement en forme de perles)	Chine	0.43	85.00
●	CSTP-38	Perles du Dragon bio. (thé vert au jasmin roulé en forme de perles)	Chine	0.36	71.00
●	CSTG-17	Promenade à Florence bio. (thé noir, thé vert, morceaux de zestes d'orange, arôme naturelle d'orange)	Inde	0.22	45.00
●	CSTP-86	Sencha Yuzu bio. (thé vert, pelures de yuzu)	Japon	0.35	70.00
●	CSTN-220	Shimada Whisky (fumé)	Japon	0.40	80.00

## AROMATISÉ

			PROVENANCE	\$/PORTION*	PRIX / 500g
●	CSTP-51	Soleil de Lisbonne bio. (thé noir, gingembre, moreaux de pomme, arôme naturel de pêche, fleurs de souci)	Inde	0.22	45.00
●	CSTG-68	Souvenirs de Napoli bio. (thé vert + pamplemousse + romarin)	Multiple	0.22	45.00
●	CSTP-49	Thé à l'érable (thé noir Tea studio   Nilgiri Coonoor, sucre d'érable pur)	Inde/Québec	0.25	50.00
●	CSTP-35	Thé en fleur   Lavande, lys et jasmin	Chine	0.47	100.00
●	CSTP-36	Thé en fleur   Pivoine, lys et osmanthe	Chine	0.47	100.00
●	CSTP-92	<b>Nouveau</b> Verger Tropical (thé vert, cynorhodon, citronnelle, arôme de coing, fleurs de celosia)	Multiple	0.20	40.00

## CHAI

			PROVENANCE	\$/PORTION*	PRIX / 500g
●	CSTC-5	Chai Camellia bio. (thé noir, cardamome, cannelle, gingembre, muscade)	Inde	0.20	40.00
●	CSTC-13	Chai Célébration bio. (thé noir, cannelle, clou de girofle, zeste d'orange, anis étoilé, gingembre, cardamome, poivre rose, muscade et fleur de carthame, arômes naturels)	Inde	0.20	40.00
●	CSTC-9	Chai Clark bio. (cacao, thé noir, gingembre, cannelle, cardamome, poivre noir, coriandre)	Inde	0.20	40.00
●	CSTC-10	Chai Eva bio. (thé vert, gingembre, curcuma, cardamome, poivre noir)	Inde	0.20	40.00
●	CSTC-1	Chai Rooibos bio. (cardamome, rooibos, cannelle, gingembre, muscade)	Afrique du Sud	0.20	40.00
●	CSTC-8	Chai Winston bio. (thé noir, gingembre, clou de girofle, chicorée, poivre noir, cardamome noire)	Inde	0.20	40.00

## ROOIBOS (SANS CAFÉINE)

			PROVENANCE	\$/PORTION*	PRIX / 500g
●	CSTC-1	Chai Rooibos bio. (cardamome, rooibos, cannelle, gingembre, muscade)	Afrique du Sud	0.20	40.00
●	CSTG-69	Délice de Tahiti bio. (rooibos, marc de pommes, pomme, feuilles de mûrier doux, acide citrique, morceaux de noix de coco, curcuma, arôme (mangue), arôme (ananas), arôme (noix de coco), mangue)	Afrique du Sud	0.20	45.00
●	CSTC-13	Earl Grey Rooibos bio. (rooibos vert, rooibos rouge, calendule, arôme naturelle de bergamote, centaurée)	Afrique du Sud	0.20	40.00
●	CSTR-12	Rooibos Lune Rouge bio. (rooibos, hibiscus, arômes naturels (fraise, fruits rouges), fraise, framboise, arôme naturel (cerise))	Afrique du Sud	0.18	37.50
●	CSTR-3	Rooibos Nature (Wupperthal) bio.	Afrique du Sud	0.17	35.00
●	CSTR-4	Rooibos Zeste Éclair (rooibos, éclats de fruits (pomme, orange, pamplemousse), cannelle, gingembre, cardamome, noix de coco, citronnelle, poivre rose, centaurée, groseille)	Afrique du Sud	0.18	37.50

## TISANE ET YERBA MATE

			PROVENANCE	\$/PORTION*	PRIX / 500g
●	CSTO-173	Agrumes des montagnes (bergamote, kumquat, limequat, menthe chocolatée)	Portugal	0.23	112.50
●	CSTO-2	Camomille bio. (fleurs de camomille)	Inde	0.06	30.00
●	CSTO-182	<b>Nouveau</b> Cerise Rubis (pomme, coque de cynorhodon, fleurs d'hibiscus, hibiscus, cerise Morello, arôme (cerise), pétales de rose rouge, arôme (fruits rouges), arôme (crème))	Multiple	0.20	40.00
●	CSTO-18	L'Apaisante bio. (agastache, calendule, amarante et mélisse)	Québec	0.35	175.00
●	CSTO-74	La Belle Humeur bio. (framboisier, marjolaine, citronnelle, rose)	Québec	0.40	197.50
●	CSTO-167	La Bergère bio. (avoine fleurie, lavande, cataire, mauve)	Québec	0.33	162.50
●	CSTO-174	La Fortifiante bio. (citronnelle, verge d'or, eucalyptus globulus, fleur d'origan, calendula, centaurée)	Québec	0.39	195.00
●	CSTO-154	La Protectrice bio. (thym, hysope, menthe, sapin, verge d'or, épilobe, centaurée)	Québec	0.44	220.00
●	CSTO-23	La Provençale bio. (menthe, romarin, mélisse, lavande)	Multiple	0.09	45.00
●	CSTO-17	La Rose Pourpre bio. (framboisier, basilic pourpre, boutons de rose sauvage)	Québec	0.47	237.50
●	CSTO-31	Éclat Citron Gingembre bio. (gingembre, citronnelle, hibiscus, orange douce, myrte citronnée, chicorée rôtie, citron, arôme naturel de citron, poivre noir)	Multiple	0.11	35.00

\*Prix pour une portion d'une tasse métrique (250ml)

Pour les thés en vrac, le format minimum est de 500g par variété. Les thés et tisanes biologiques sont certifiés par Écocert Canada.

## TISANE ET YERBA MATE

		PROVENANCE	\$/PORTION*	PRIX / 500g	
●	CSTO-158	Le Secret du Bonheur bio. (fenouil, menthe poivrée, hibiscus, réglisse, valériane, fraise, cardamome, arôme (orange), rose, arôme (rose))	Multiple	0.15	50.00
●	CSTO-41	Menthe bio. (menthe poivrée, menthe douce)	Égypte	0.09	15.00
●	CSTO-8	Sublime Camomille bio. (camomille, rose sauvage, citronnelle)	Inde	0.06	30.00
●	CSTO-152	Thé des Bois (gaulthérie couchée)	Québec	0.31	155.00
●	CSTO-32	Thé du Labrador (ledon du Groenland)	Québec	0.22	110.00
●	CSTO-15	Thé du Labrador Grade 1	Québec	0.33	162.50
●	CSTO-29	Tulsi bio. (ortie, basilic sacré (tulsi), calendule, centaurée, épilobe, fleur d'origan)	Québec	0.43	212.50
●	CSTAD-592	Yerba Maté biologique (sac de 1kg)	Brésil	0.06	22.80 / kg

\*Prix pour une portion d'une tasse métrique (250ml)

Pour les thés en vrac, le format minimum est de 500g par variété. Les thés et tisanes biologiques sont certifiés par Écocert Canada.



ASSORTIMENT MATCHA (P.23)

CSTHJC-79  
PVS 75.00

PRIX 45.00

# Théières & accessoires



Nouveau

PICHET À INFUSION | CRISTAL  
CSAC-1139  
1.25L  
Prix 22.20 PVS 37.00



Nouveau

BOUTEILLE ISOTHERME EN INOX  
| ATLAS  
CSAC-1143  
455ml  
Prix 24.00 PVS 40.00



BOUTEILLE À THÉ | VOYAGE  
CSAC-79  
300ml  
Prix 18.00 PVS 30.00



ENSEMBLE BÉCHER À INFUSER  
CSAC-580  
\*Vient en trois boîtes séparées  
Prix 28.20 PVS 47.00



BÉCHER À INFUSER | LABO  
CSAC-467  
400ml  
Prix 15.00 PVS 25.00



TASSE EN VERRE AVEC ANSE |  
VISION  
CSAC-562  
400ml  
Prix 4.80 PVS 8.00



PLATEAU DE SERVICE EN BAMBOU  
| PIVOT  
CSAC-565  
Prix 8.40 PVS 14.00



TASSE EN VERRE DOUBLE PAROI  
| HALO  
CSAC-399  
350ml  
Prix 10.80 PVS 18.00



TASSE EN VERRE DOUBLE PAROI  
| AURA  
CSAC-398  
100ml  
Prix 7.20 PVS 12.00



BATEAU EN BAMBOU | CABARET  
CSAC-463  
Prix 30.00 PVS 50.00



GAIWAN | SNOWFALL  
CSTHG-40  
150ml  
\*sans boîte pour la vente au détail  
Prix 12.60 PVS 21.00



ENSEMBLE DE DÉGUSTATION |  
PRO  
CSAC-39  
Prix 17.40 PVS 29.00

# Théières & accessoires



THÉIÈRE CAMELLIA SINENSIS |  
BLANC PUR  
CSTHCE-30  
750ml  
Prix 29.40 PVS 49.00



THÉIÈRE CAMELLIA SINENSIS |  
BLEU ANTIQUE  
CSTHCE-31  
750ml  
Prix 29.40 PVS 49.00



THÉIÈRE CAMELLIA SINENSIS |  
ROUGE ÉCARLATE  
CSTHCE-59  
750ml  
Prix 29.40 PVS 49.00



TASSES CAMELLIA SINENSIS |  
BLANC PUR  
CSAC-1070  
150ml  
Prix 7.20 PVS 12.00



TASSES CAMELLIA SINENSIS |  
BLEU ANTIQUE  
CSAC-1068  
150ml  
Prix 7.20 PVS 12.00



TASSES CAMELLIA SINENSIS |  
ROUGE ÉCARLATE  
CSAC-519  
150ml  
Prix 7.20 PVS 12.00



TASSE EN VERRE | AQUA  
TURQUOISE PROFOND  
CSAC-1191  
250ml  
Prix 6.00 PVS 10.00



TASSE EN VERRE | AQUA  
VERT JADE  
CSAC-1192  
250ml  
Prix 6.00 PVS 10.00



TASSE EN VERRE AVEC INFUSEUR  
| OPALE - VERT JADE  
CSAC-1193  
350ml  
Prix 13.20 PVS 22.00



TASSE EN VERRE AVEC INFUSEUR  
| OPALE - TURQUOISE PROFOND  
CSAC-1194  
350ml  
Prix 13.20 PVS 22.00

# Accessoires à Matcha & Yerba Maté



**ASSORTIMENT MATCHA | FOCUS**  
CSTHJC-79  
Inclus un bol en céramique, un fouet, un porte-chasen et une cuillère  
Prix 45.00 PVS 75.00



**BOL À MATCHA EN VERRE DOUBLE PAROI | IRIS**  
CSTHJC-78  
350ml  
Prix 12.00 PVS 20.00



**CHAWAN | JADE**  
CSTHJC-77  
500ml  
Prix 18.00 PVS 30.00



**CHASEN (FOUET À MATCHA) | BAMBOU BLANC**  
CSTHJC-38  
Prix 15.00 PVS 25.00



**PORTE-CHASEN (NAOSHI)**  
CSTHJC-76  
Prix 9.00 PVS 15.00



**ASSORTIMENT POUR LE YERBA MATÉ**  
CSAC-1064  
340 ml  
Prix 15.00 PVS 25.00



**PAILLE À YERBA MATE (BOMBILLA)**  
CSAC-1017  
Prix 3.00 PVS 5.00



**CUILLÈRE À MATCHA EN INOX\***  
CSAC-516  
Prix 3.60 PVS 6.00



**CUILLÈRE À THÉ LONGUE INOX**  
CSAC-1049  
Prix 5.40 PVS 9.00



**TAMIS À MATCHA**  
CSTHJC-75  
Prix 3.60 PVS 6.00

PVS : prix de vente suggéré

\* Une cuillère correspond à la quantité idéale pour un matcha traditionnel, doubler pour un latté 10-12 oz.

# Boîtes à thé et filtres



FILTRE EN PAPIER | BOÎTE DE 50  
CSAC-410

Prix 6.00 PVS 10.00



FILTRE EN PAPIER | BOÎTE DE 200  
CSAC-935

Prix 14.40 PVS 24.00



INFUSEUR À THÉ | DOSE  
Acier Inoxydable  
CSAC-991

Prix 6.60 PVS 11.00



INFUSEUR AVEC POIGNÉE  
CSAC-36  
Acier inoxydable

Prix 3.50 PVS 7.00



BOÎTE À THÉ CAMELLIA SINENSIS  
| RECTANGULAIRE  
CSAC-171

750ml  
Prix 3.60 PVS 6.00



BOÎTE À THÉ CAMELLIA SINENSIS  
| CYLINDRIQUE  
CSAC-95

300ml  
Prix 3.00 PVS 5.00



JARRE À THÉ EN INOX J2  
MOYENNE\*  
CSAC-362

3.5l | 16.5 cm x 21 cm  
Prix 14.40 PVS 20.00



JARRE À THÉ EN INOX J3  
GRANDE\*  
CSAC-361

7.5l | 21 cm x 28 cm  
Prix 18.00 PVS 30.00



BOÎTE À THÉ WASHI W2 | MOMIJI  
CSAC-1140

Fabriqué au Japon  
250ml  
Prix 7.80 PVS 13.00



BOÎTE À THÉ WASHI W2 | TSURU  
CSAC-1141

Fabriqué au Japon  
250ml  
Prix 7.80 PVS 13.00



BOÎTE À THÉ WASHI W2 | KAMINARI  
CSAC-1142

Fabriqué au Japon  
250ml  
Prix 7.80 PVS 13.00

PVS : prix de vente suggéré

\* Ces jarres sont des objets qui peuvent facilement s'égratigner ou s'abîmer durant leur transport, ce qui fait en sorte que nous ne pouvons garantir qu'elles vous arriveront entièrement intactes suite au voyage de notre entrepôt à votre commerce. Si les jarres vous arrivent avec des imperfections ou sont abîmées durant le transport, veuillez nous contacter dans un délai de 15 jours suivant la livraison de la commande. Un crédit pouvant aller jusqu'à 15% de la valeur de la jarre vous sera émis.

# Présentoirs et emballages



**PRÉSENTOIR BAMBOU  
POUR BOÎTES DE SERVICES**  
CSAC-1205

Boîtes non incluses  
Prix 14.00



**PRÉSENTOIR BAMBOU POUR  
SACHETS ENVELOPPES**  
CSAC-1204

Sachets non inclus  
Prix 14.00



**PRÉSENTOIR PLEXI BOÎTES DE  
SERVICE**  
CSAC-1101

Boîtes non incluses  
Prix 25.00



**PRÉSENTOIR PLEXI SACHETS  
ENVELOPPES**  
CSAC-1103

Sachets non inclus  
Prix 45.00



**BOÎTE-PRÉSENTOIR EN BAMBOU  
POUR SACHETS ENVELOPPES**  
CSAC-704

Sachets non inclus  
Prix 10.00



**PRÉSENTOIR BAMBOU HOTEL**  
CSAC-1048

Sachets non inclus  
Prix 3.00



**SAC VRAC CS PETIT**

140 X 220 X 50  
FN-437  
Paquet de 25  
Prix 6.25 (0.25\$/unité)



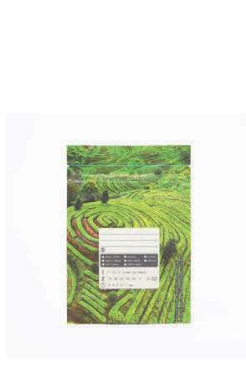
**SAC VRAC CS MOYEN**

160 X 230 X 41  
FN-463  
Paquet de 25  
Prix 7.50 (0.30\$/unité)



**SAC VRAC CS TRÈS GRAND**  
250 X 350 X 120  
FN-77

Prix 0.80\$/unité



**SAC VRAC CS (ÉCHANTILLON)**

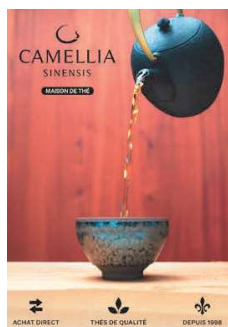
90 X 130 X 40  
FN-533  
Paquet de 25  
Prix 5.00 (0.20\$/unité)



**SAC VRAC BLANC MAT PETIT**

130 X 205 X 38  
FN-135  
Paquet de 25  
Prix 6.25 (0.25\$/unité)

# Affichage et livres



AFFICHE INTÉRIEURE PORTRAIT

13" x 19" sur carton rigide

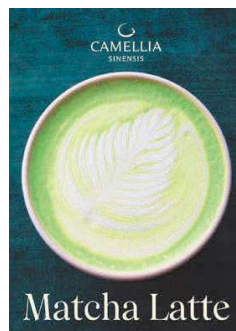
Prix 3.00 ou 5.00



AFFICHE INTÉRIEURE PAYSAGE

13" x 19" sur carton rigide

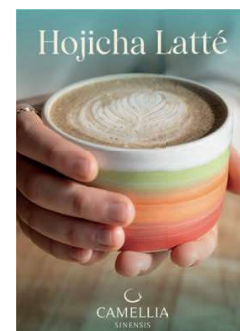
Prix 5.00



AFFICHETTE MATCHA LATTE CHAUD

5" x 7" sur plexi incliné

Prix 2.00



AFFICHETTE HOJICHA LATTE

5" x 7" sur plexi incliné

Prix 2.00



AFFICHE LES 3 LATTÉS

8.5" x 11" sur plexi ou 12" x 18" sur carton

Prix 3.00 ou 5.00



AFFICHE LES 4 LATTÉS

8.5" x 11" sur plexi ou 12" x 18" sur carton

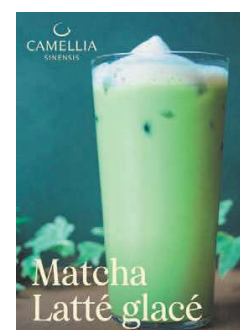
Prix 3.00 ou 5.00



AFFICHE THÉS GLACÉS

8.5" x 11" sur plexi ou 12" x 18" sur carton

Prix 3.00 ou 5.00



AFFICHETTE MATCHA LATTE GLACÉ

5" x 7" sur plexi incliné

Prix 2.00

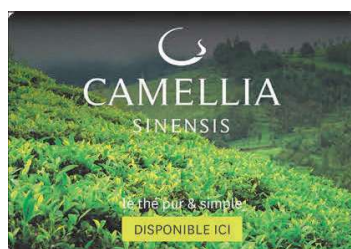


AFFICHE THÉS DE SPÉCIALITÉ

8.5" x 11" sur plexi ou 12" x 18" sur carton

La couleur peut changer selon le format

Prix 3.00 ou 5.00

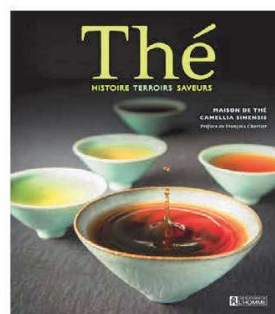


COLLANT VITRINE (RECTO VERSO)

FN-279

8.5"x11"

Prix 2.00



LIVRE | THÉ : HISTOIRE, TERROIRS, SAVEURS

CSLI-1

Prix 24.45

PVS 34.95



CARTE À THÉ (MENU IMPRIMÉ+PORTE MENU)

CSAC-517

Prix 11.00

# Contact

## INFORMATIONS

---

### Représentant international

Ludovic Gallant

514.262.0624  
ludovic@camellia-sinensis.com

---

### Représentants Montréal + environs

#### Marque privée et hotels

Ludovic Gallant

514.262.0624  
ludovic@camellia-sinensis.com

---

#### Cafés et offre pour les bureaux

Vincent Moreau

514.804.0494  
vincent@camellia-sinensis.com

---

#### Vente au détail et maisons de thé

Véronique Gagné

581.246.4310  
vgagne@camellia-sinensis.com

---

#### Restaurants

Raphaël Provost

514.963.3870  
raphael@camellia-sinensis.com

---

### Représentant Québec + environs

Dominic Gagnon

418.997.9811  
dominic@camellia-sinensis.com

---

## COMMANDE

---

### Entrepôt

514.544.4002  
1 877.545.4002  
entrepot@camellia-sinensis.com

L'entrepôt est ouvert du lundi au jeudi de 9h à 17h, le vendredi de 9h à 16h, et est fermé lors des jours fériés.

---

### Cueillette à l'entrepôt

Veuillez placer votre commande 48 heures ouvrables à l'avance, nous vous contacterons par courriel dès qu'elle est prête.

4315 rue Frontenac, suite 200, Montréal, H2H 2M4

---

## COMMANDE EN LIGNE

---

### Portail dédié à nos partenaires

<http://b2b.camellia-sinensis.com/>

Contactez-nous pour obtenir votre code d'accès pour passer vos commandes en ligne. En plus d'avoir accès à l'inventaire en temps réel, vous pourrez créer vos favoris, demander à être avertis lors des arrivages de vos items préférés, consulter vos factures et avoir accès à du contenu exclusif.

---

## CONDITIONS DE VENTE

---

Tous les prix sont en \$CAD

Livraison gratuite au Canada pour les commandes de 500\$ et + avant taxes.

Frais fixe de 9\$ pour les commandes de moins de 500\$ livrées à Montréal en transport écoresponsable, ou de 10\$ ailleurs au Canada

É.U. : Livraison gratuite avec commande de +1500\$

Paiement par carte de crédit, virement bancaire ou virement interac

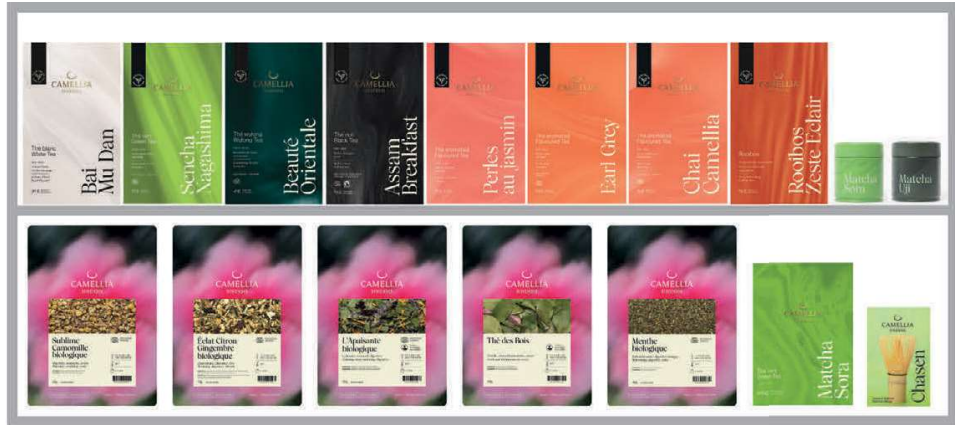
Terme de paiement : Paiement avant livraison

La sélection, les formats et les prix peuvent changer sans préavis

Format minimum de 500g par thé en vrac

# Planogramme

## The essentials



## The extended selection





Gamme de thés et d'objets  
pour la vente au détail



Importation directe  
auprès de plus de  
100 producteurs de thé



Co-proprétaire du Tea  
Studio, une fabrique  
artisanale de thé en Inde

  
**CAMELLIA**  
SINENSIS

**25** ANS

D'expertise



Offre de thés haut de gamme  
pour les restaurants, espaces  
de travail et hôtels



Service de marque privée :  
sachets, feuilles et Matcha



Centre de distribution B2B  
pour plus de  
2000 partenaires